

Broches de Chanfreinage

- Régularité et qualité du chanfrein
- Changement de broche rapide
- Chanfreinage sur arête sinueuse ou rectiligne

AZIMUT évolution



**Pour Moteur
à transmission flexible KOPAL**

(page 147) **RM 500** réf. AZO430

AZIMUT ÉVOLUTION capacité		Fraise tous matériaux	Réf.
Chanfreins	0.3 et 0.6 mm	Ø 3 mm	AZ0212
	0.5 et 1 mm		AZ0210
	1 et 2 mm	Ø 6 mm	AZ0225
Rayons	1 et 1.5 mm	Ø 9 mm	AZ0255
	2 et 3 mm		AZ0250

Composants et fraises page 146

Principe

La fraise, entraînée directement par le flexible, tourne dans un palier à roulements. Ce palier reçoit un guide dont la largeur de l'ouverture définit la valeur du chanfrein ou du rayon à exécuter.

Possibilité de décaler la fraise après usure.

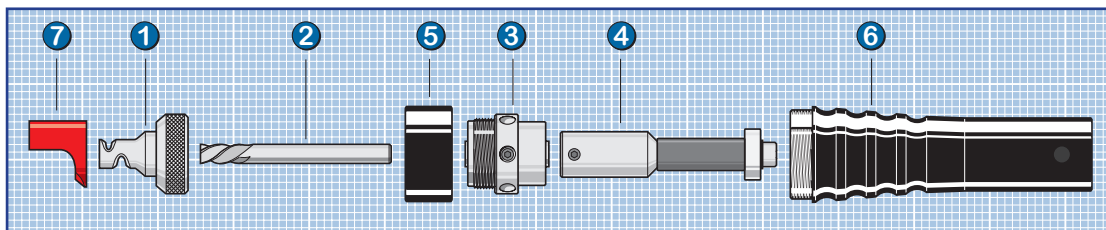


Valeur du chanfrein sur plat

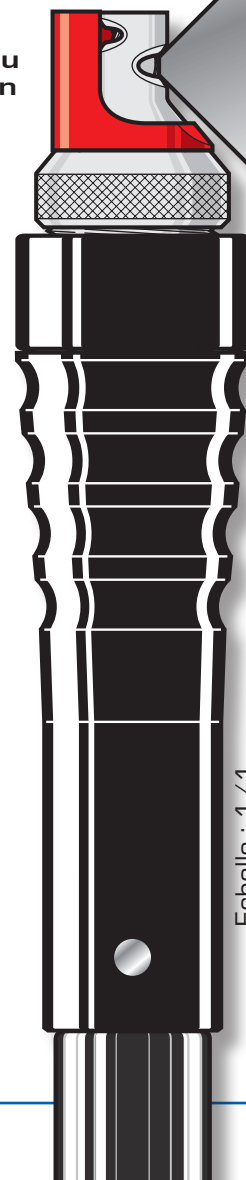
Fourniture séparée du moteur et de la broche de chanfreinage

AZIMUT ÉVOLUTION

(avec poignée à raccord rapide)



- Guide interchangeable définissant la valeur de chanfrein
- Fraise carbure, queue Ø 6 mm
- Palier Ø 25 mm (2 roulements) : AZ-202
- Entraîneur : AZ0305
- Bague d'attache : AZ0736
- Poignée à raccord rapide : AZ0310
- Défecteur amovible anti-copeaux



Echelle : 1/1