

# Lames de coupe

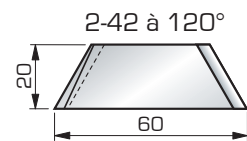
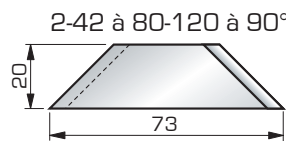
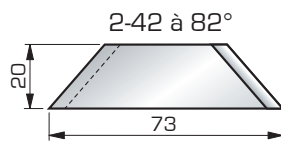
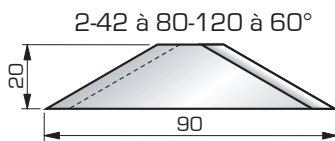
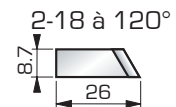
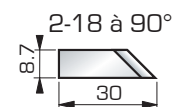
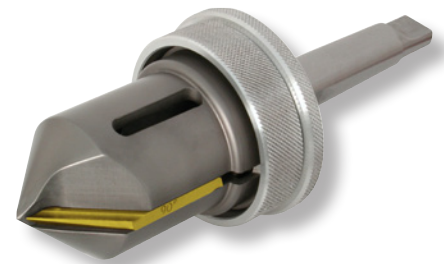
## Lame pour Appareil Intérieur

avec coupe à 0° pour appareil modèle :	Ch.60°	Ch.90°	Ch.82°	Ch.120°	Ch.60°	Ch.90°
	HSS				Carbure	
	01-303	01-323		01-334		
	01-343	01-353	01-336	01-364		
20-60 à 80-120	01-363	01-373			01-341	01-351

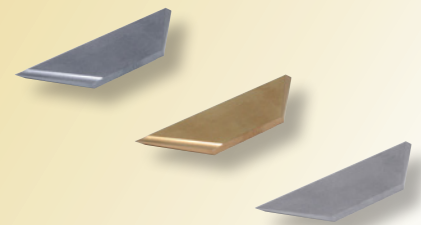
avec coupe à 14° pour appareil modèle :	Ch.60°	Ch.90°	Ch.82°	Ch.120°
	HSS			
	01-305	01-320		01-335
	01-340	01-350	01-345	01-360
20-60 à 80-120	01-365	01-370		

avec coupe à 20° pour appareil modèle :	Ch.60°	Ch.90°	Ch.82°	Ch.120°	Ch.60°	Ch.90°
	HSS				TIN	
	01-308	01-328		01-338	1T305B	1T320B
	01-348	01-358	01-342	01-368	1T340B	1T350B
20-60 à 80-120	01-361	01-378				

avec coupe à 25° pour appareil modèle :	Ch.60°	Ch.90°	Ch.82°	Ch.120°
	HSS			
	01-309	01-329		01-339
	01-349	01-359	01-344	01-369
20-60 à 80-120	01-362	01-379		



- **Lame HSS coupe de 0° à 25°**  
pour la plupart des matériaux courant.
- **Lame HSS revêtue TIN coupe à 20°**  
pour matériaux à usinabilité difficile :  
Inox, Inconel, Titane.
- **Lame Carbure coupe de 0°**  
pour matériaux durs.



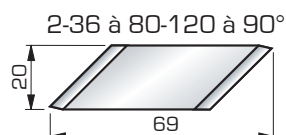
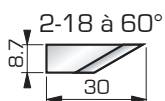
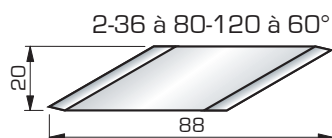
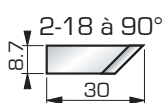
## Lame pour Appareil Extérieur

avec coupe à 0° pour appareil modèle :	Ch.60°	Ch.90°
	HSS	
	02-303	02-304
2-36 à 80-120	02-317	02-312

avec coupe à 14° pour appareil modèle :	Ch.60°	Ch.90°
	HSS	
	02-305	02-300
2-36 à 80-120	02-315	02-310

avec coupe à 20° pour appareil modèle :	Ch.60°	Ch.90°	Ch.60°	Ch.90°
	HSS		TIN	
	02-308	02-302	2T305B	2T300B
2-36 à 80-120	02-318	02-313	2T315B	2T310B

avec coupe à 25° pour appareil modèle :	Ch.60°	Ch.90°
	HSS	
	02-307	02-306
2-36 à 80-120	02-319	02-314

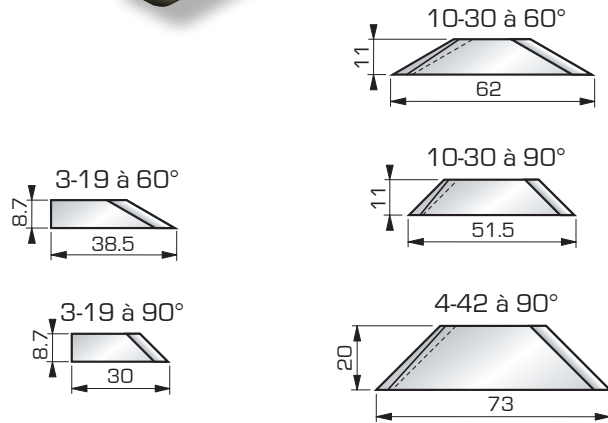


# Lames de coupe

CHANFREINAGE

## Lame pour Appareil Intérieur Slim Line

<b>avec coupe à 0°</b> pour appareil modèle :	<b>Ch.60°</b>	<b>Ch.90°</b>	<b>Ch.90°</b>
	<b>HSS</b>		<b>Carbure</b>
3 - 19	03-312	03-322	
10 - 30	03-302	03-321	
4 - 42		03-352	01-351
<b>avec coupe à 14°</b> pour appareil modèle :	<b>Ch.60°</b>	<b>Ch.90°</b>	
	<b>HSS</b>		
3 - 19	03-310	03-320	
10 - 30	03-305	03-300	
4 - 42		03-350	
<b>avec coupe à 20°</b> pour appareil modèle :	<b>Ch.60°</b>	<b>Ch.90°</b>	
	<b>HSS</b>		
3 - 19	03-313	03-323	
10 - 30	03-308	03-328	
4 - 42		03-358	
<b>avec coupe à 25°</b> pour appareil modèle :	<b>Ch.60°</b>	<b>Ch.90°</b>	
	<b>HSS</b>		
3 - 19	03-314	03-324	
10 - 30	03-309	03-329	
4 - 42		03-359	



 <b>Matière à usiner</b>	Laiton	Acier	Acier doux	Aluminium
	Bronze	Bronze spécial	Cuivre	Fer doux
	Fonte	Plexiglas	AU 4 G	Tôles
	Inox réfractaire		Plastique	
			Inox	
<b>Angle de coupe</b>	0° HSS Carbure	14° HSS	20° HSS	25° HSS

**Cet appareil fonctionne comme un rabot de menuisier .**

Le réglage de la sortie de la lame détermine l'épaisseur du copeau et non la valeur du chanfrein.

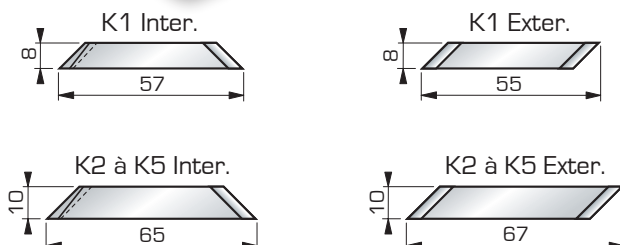
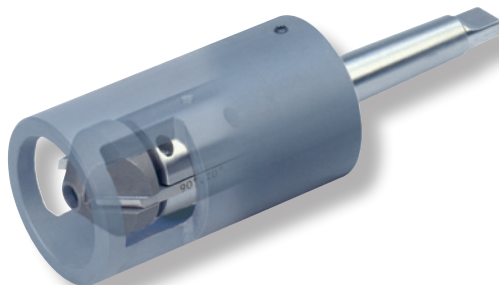
*Ex. : pour une sortie de lame de 0.1 mm il faudra 10 tours de l'outil pour enlever 1 millimètre.*

### Vitesse de coupe recommandée

**entre 10 et 20 m/min.**

exemple : Ø 10 mm	320 à 640 rpm
Ø 15 mm	210 à 420 rpm
Ø 20 mm	160 à 320 rpm
Ø 30 mm	110 à 220 rpm
Ø 40 mm	80 à 160 rpm
Ø 60 mm	55 à 110 rpm

$$Tr/min = \frac{Vitesse\ de\ coupe\ x\ 1000}{Diamètre\ x\ 3.14}$$



## Lame pour KOPAL Tube

<b>avec coupe à 14°</b> pour appareil modèle :	<b>Inter.</b>	<b>Exter.</b>
	<b>HSS</b>	
K 1	04-300	04-310
K 2 à K 5	04-320	04-330
<b>avec coupe à 20°</b> pour appareil modèle :	<b>Inter.</b>	<b>Exter.</b>
	<b>HSS</b>	
K 1	04-303	04-313
K 2 à K 5	04-323	04-333