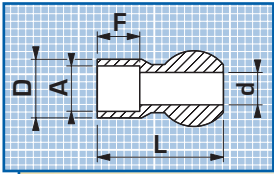


# KOPAL<sup>®</sup> Tuyaux et Raccords



**Adaptateur à souder Type SJ**

pour Tuyau en cuivre CO

**Adaptateur Loc-Line 1/4**

A (Ø tuyau)	L	F	D	d	Réf.
6,35	13,2	9,65	9,65	5,6	SJ4045
7,95	22,9	11,2	11,2	7,1	SJ4055
9,5	27,4	14,2	12,7	7,1	SJ4065

**Adaptateur SwivelMax**

A (Ø tuyau)	L	F	D	d	Réf.
6,35	25,15	9,65	9,65	5,6	SJ4040
7,95	26,7	11,2	11,2	5,6	SJ4050
9,5	29,2	12,5	12,5	5,6	SJ4060

Loc-Line page 2, Swivel Max page 36 du Catalogue Général

**Tuyau en cuivre recuit Type CO**

Longueur 1 mètre, à former et à couper en longueur

Ø exter.	Ø inter.	Réf.
4,8	3	CO4730
6,35	4,6	CO4740
7,95	6,35	CO4750
9,5	7,9	CO4760

*Tuyau à former longueur 1 mètre  
coupez, cintrez, ajustez à la demande*

Raccord CF  
Tuyau CO  
Raccord SJ  
Gicleur ST

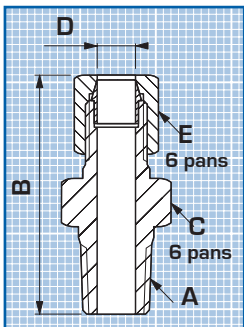
**Bobine d'étain**

pour soudure des raccords

Etain Ø 1.5 [225gr] **SO4600**

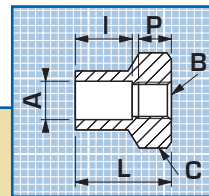
Tuyau CO  
Raccord SJ  
Loc-Line 1/4"

*Gamme complète page 21 du Catalogue Général KOPAL*



**Raccord à filetage métrique Type CF**  
pour tuyau en cuivre JT et CO

A	B	C	D (Ø tuyau)	E	Réf.
M8 x 1	28	7/16	4,8	7/16	CF5530
M8 x 1.25	28	7/16	4,8	7/16	CF5535
M10 x 1	28,7	7/16	4,8	7/16	CF5538
M10 x 1.25	28,7	7/16	4,8	7/16	CF5540
M10 x 1.5	28,7	7/16	4,8	7/16	CF5545
M12 x 1.75	30,5	1/2	6,35	1/2	CF5555



**Raccord taraudé à souder Type SJ**  
pour Tuyau JT et CO

**Taraudage métrique et NPT (Gicleurs ST)**

Ø tuyau taraud.	Prof.	6 pans			Réf.	
Ø A	B	P	L	I	C	
4,8	M 5 x 0,8	6,35	14,2	7,9	6,35	SJ4130
6,35	M 6 x 1	6,35	15,75	9,4	7,9	SJ4140
7,95	M 8 x 1,25	7,9	20,6	12,7	9,65	SJ4150
9,5	1/8 NPT-BSPT	6,35	23,9	14,2	12,7	SJ4160

**Taraudage UNF (Buses compactes HP)**

Ø tuyau taraud.	Prof.	6 pans			Réf.	
Ø A	B	P	L	I	C	
6,35	5/16 - 24	5,1	17,27	9,65	11,17	SJ4240
6,35	7/16 - 20	5,1	19,05	10,67	14,2	SJ4245
7,95	7/16 - 20	5,1	19,05	11,17	14,2	SJ4250
7,95	1/2 - 20	6,35	25,4	14,22	15,75	SJ4255
9,5	7/16 - 20	5,1	19,05	11,17	14,2	SJ4260
9,5	1/2 - 20	6,35	25,4	14,22	15,75	SJ4265