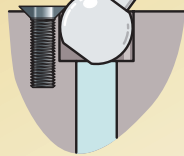
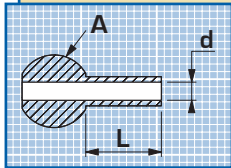


Pour très haute pression

Rotule à tube
en INOX
Type SB

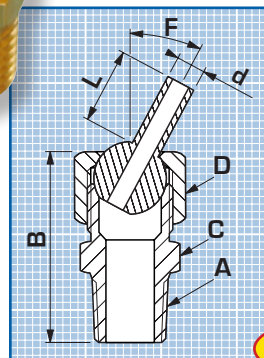


100 bars max



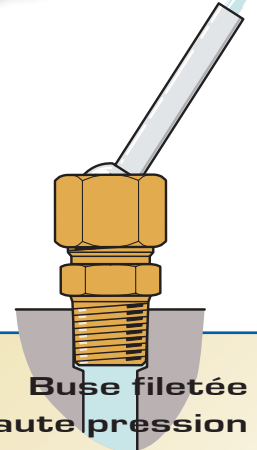
Rotule	Ø jet (tube)	Réf.
A	d x L	
3/8	1,6 x 6,35	SB3310
3/8	1,6 x 31,75	SB3320
3/8	2,2 x 6,35	SB3330
3/8	2,2 x 31,75	SB3340
3/8	3 x 12,7	SB3350
3/8	3 x 31,75	SB3360
3/8	4 x 12,7	SB3370
3/8	4 x 31,75	SB3380
Ø 12 mm	1,6 x 9,65	SB3410
Ø 12 mm	1,6 x 31,75	SB3420
Ø 12 mm	2,2 x 9,65	SB3430
Ø 12 mm	2,2 x 31,75	SB3435
Ø 12 mm	3 x 12,7	SB3440
Ø 12 mm	3 x 31,75	SB3445
Ø 12 mm	4 x 12,7	SB3460
Ø 12 mm	4 x 31,75	SB3465
Ø 12 mm	5,6 x 12,7	SB3470
Ø 12 mm	5,6 x 31,75	SB3475
Ø 15 mm	4 x 19,05	SB3510
Ø 15 mm	4 x 38,1	SB3520
Ø 15 mm	5,6 x 19,05	SB3540
Ø 15 mm	5,6 x 38,1	SB3550
Ø 15 mm	7,1 x 19,05	SB3560
Ø 15 mm	7,1 x 38,1	SB3570

HP MAX 100 bars



100 bars max

Buse filetée
très haute pression
Type LJ
NPT - BSPT



A	Ø jet (tube)	B	C	D	F	Réf.
	d x L					
1/8	1,6 x 6,35	28,45	12,7	14,3	33°	LJ8110
1/8	1,6 x 31,75	28,45	12,7	14,3	28°	LJ8120
1/8	2,2 x 6,35	28,45	12,7	14,3	33°	LJ8130
1/8	2,2 x 31,75	28,45	12,7	14,3	28°	LJ8140
1/8	3 x 12,7	28,45	12,7	14,3	33°	LJ8150
1/8	3 x 31,75	28,45	12,7	14,3	28°	LJ8160
1/8	3,2 x 152,4	28,45	12,7	14,3	28°	LJ8165
1/8	4 x 12,7	28,45	12,7	14,3	28°	LJ8170
1/8	4 x 31,75	28,45	12,7	14,3	28°	LJ8180
1/4	1,6 x 9,65	31,25	14,3	15,9	33°	LJ8210
1/4	1,6 x 31,75	31,25	14,3	15,9	33°	LJ8220
1/4	2,2 x 9,65	31,25	14,3	15,9	33°	LJ8230
1/4	2,2 x 31,75	31,25	14,3	15,9	33°	LJ8235
1/4	3 x 12,7	31,25	14,3	15,9	33°	LJ8240
1/4	3 x 31,75	31,25	14,3	15,9	33°	LJ8245
1/4	3,2 x 152,4	31,25	14,3	15,9	33°	LJ8255
1/4	4 x 12,7	31,25	14,3	15,9	33°	LJ8260
1/4	4 x 31,75	31,25	14,3	15,9	33°	LJ8265
1/4	5,6 x 12,7	31,25	14,3	15,9	27°	LJ8270
1/4	5,6 x 31,75	31,25	14,3	15,9	27°	LJ8275
3/8	3,2 x 152,4	35,8	20,65	19,05	38°	LJ8305
3/8	4 x 19,05	35,8	20,65	19,05	33°	LJ8310
3/8	4 x 38,1	35,8	20,65	19,05	33°	LJ8320
3/8	4,75 x 152,4	35,8	20,65	19,05	33°	LJ8330
3/8	5,6 x 19,05	35,8	20,65	19,05	27°	LJ8340
3/8	5,6 x 38,1	35,8	20,65	19,05	27°	LJ8350
3/8	7,1 x 19,05	35,8	20,65	19,05	23°	LJ8360
3/8	7,1 x 38,1	35,8	20,65	19,05	23°	LJ8370

- Température d'utilisation :

150°C maxi

- Corps en laiton,
Buse en inox

