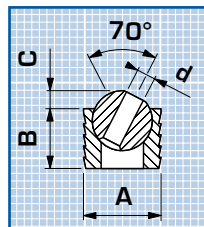


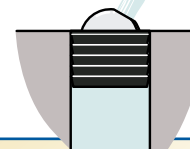
# Buses compactes

## Pour trous lisses

- Température d'utilisation : 70°C maxi
- Corps en acétal
- Buse en inox



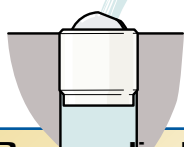
10 bar max



**Buse cylindrique  
Type JJ**

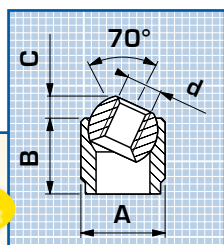
Tolérance du trou A : 0-0.05 mm

A	jet (d)	B	C	Réf.
6 mm	1,5 mm	4,8	1,27	JJ7160
6 mm	2 mm	4,8	1,27	JJ7150
8 mm	3,2 mm	6,35	1,5	JJ0119
10 mm	4 mm	7,9	2	JJ0113
12 mm	4 mm	9,15	2,5	JJ0114
14 mm	5,6 mm	11,1	3,3	JJ0115
15 mm	5,6 mm	11,1	3,3	JJ0116
1/4"	2 mm	4,8	1,27	JJ7050
5/16"	3,2 mm	6,35	1,5	JJ0103
3/8"	4 mm	7,9	2	JJ0104
7/16"	4 mm	9,15	2,5	JJ0105
9/16"	5,6 mm	11,1	3,3	JJ0106
5/8"	5,6 mm	11,1	3,3	JJ0118



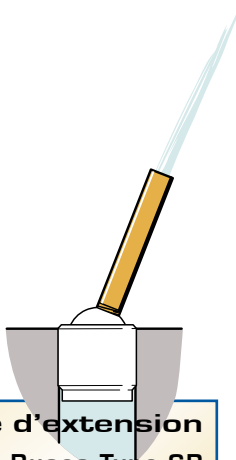
**Buse cylindrique  
Type SB**

10 bar max

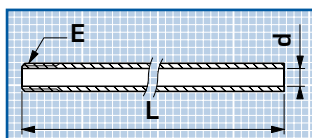


Tolérance du trou A : H 9

A	jet (d)	B	C	Réf.
8 mm	M 3,5 x 0,6	6	1.5	SB9505
10 mm	M 4 x 0,7	7	2	SB9510
12 mm	M 5 x 0,8	8	2.5	SB9520
14 mm	M 6 x 1,0	10	3	SB9530
15 mm	M 6 x 1,0	6	3	SB9540



**Tube d'extension  
pour Buses Type SB**  
tube fileté en laiton



E	jet (d)	L	Réf.
M 4 x 0,7	2 mm	35 mm	SB9710
M 5 x 0,8	3 mm	40 mm	SB9720
M 6 x 1.0	4 mm	50 mm	SB9730

